

Una casa que se adapta a las necesidades de la familia actual. Sus cuatro habitaciones permiten cubrir multitud de usos como el de estudio, cuarto de invitados o lavadero.

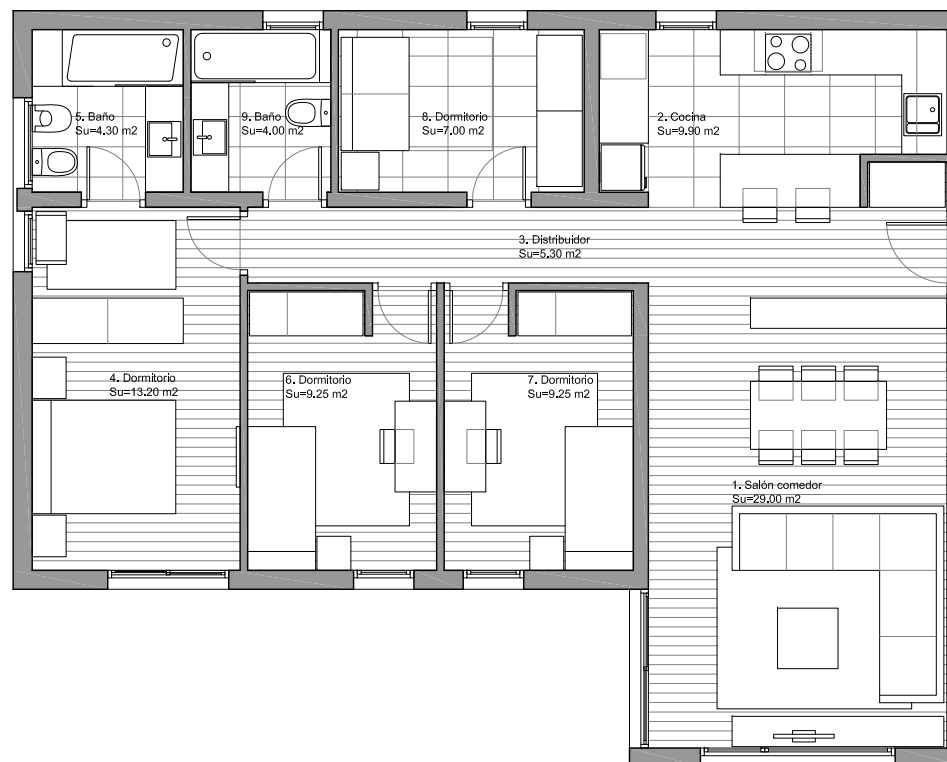
La forma en "L" reduce los espacios de paso y permite que los dormitorios principales y la sala tengan salida directa al espacio destinado a porche.

Puedes escoger entre una distribución base de cuatro dormitorios y dos baños, o bien unir varias estancias para crear un espacio más amplio.

El sistema Blochouse te permite además añadir un porche, el garaje o ampliar la casa con una planta superior.

Te proponemos dos modalidades de cocina. Una cerrada y otra abierta a la sala de estar.

En el apartado "A medida" podrás definir los acabados interiores y exteriores a tu gusto, además de completar tu casa con una amplia gama de extras.



CUADRO DE SUPERFICIES VIVIENDA MODELO 2

	útil
1. Salón comedor	29,00m ²
2. Cocina	9,90m ²
3. Distribuidor	5,30m ²
4. Dormitorio	13,20m ²
5. Baño	4,30m ²
6. Dormitorio	9,25m ²
7. Dormitorio	9,25m ²
8. Dormitorio	7,00m ²
9. Baño	4,00m ²
Total útil	91,20m²

TOTALES

Total útil	91,20m²
Total construida	107,00m²



* Incluye construcción y cimentación, honorarios técnicos de proyecto y dirección de obra en Cataluña; en otros, consultar.

* No incluye altas de servicios, tributos administrativos ni IVA.

* Precios válidos hasta el 30 de abril de 2015

127.900* €

Documento con carácter meramente informativo, sin valor contractual.